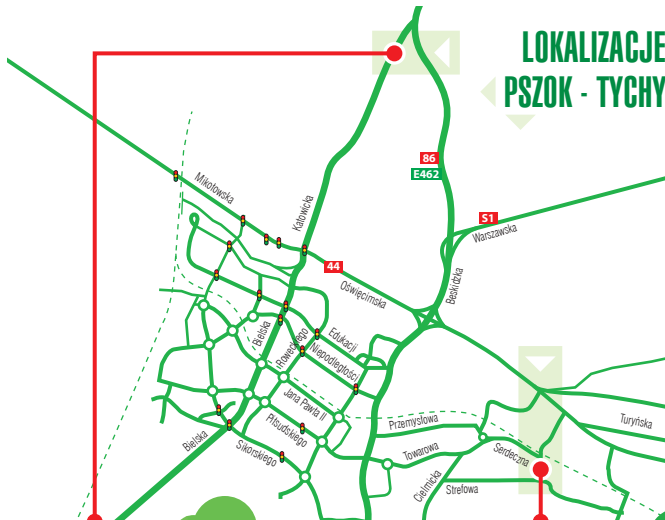


PSZOK – TYCHY

Punkt Selektywnego Zbierania Odpadów Komunalnych

Na terenie Tychów działają dwa stacjonarne Punkty Selektywnego Zbierania Odpadów Komunalnych (tzw. PSZOK), do których każdy mieszkaniec miasta (po okazaniu dowodu osobistego) ma możliwość we własnym zakresie i za darmo (zgodnie z limitem określonym w Regulaminie) dostarczyć (poza ustalonym dla nieruchomości harmonogramem) odpady takie jak: papier, tekturę, metal, złom, tworzywa sztuczne, szkło, opakowania wielomateriałowe, przeterminowane leki, chemikalia, zużyte baterie i akumulatory, zużyty sprzęt elektryczny i elektroniczny, meble i inne odpady wielkogabarytowe, odpady budowlane i rozbiórkowe, zużyte opony samochodowe.



PSZOK - TYCHY KATOWICKA

Tychy, ul. Katowicka
obok oczyszczalni ścieków
w dzielnicy Czułów

GODZINY OTWARCIA:
pon. - pią.: 6.30 - 21.00
sob.: 9.00 - 13.00

PSZOK - TYCHY SERDECZNA

Tychy, ul. Serdeczna
naprzeciw Firmy Boryszew S.A.
Oddział Małków,
dzielnica Urbanowice

GODZINY OTWARCIA:
pon. - pią.: 6.30 - 21.00
sob.: 9.00 - 13.00

Więcej informacji:

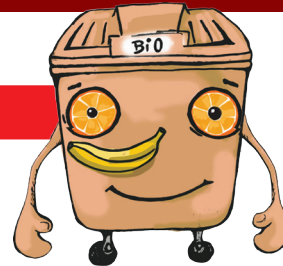
www.tzuk.tychy.pl
www.master.tychy.pl

ODPADY KUCHENNE

ODPADY BIODEGRADOWALNE - BIO

- pojemnik/worek przeznaczony na odpady ulegające biodegradacji

ODPADY SPOŻYWCZE / POCHODZENIA ROŚLINNEGO



▶ NOWOŚĆ

NALEŻY WRZUCAĆ WYŁĄCZNIE

- ✓ odpady pochodzenia roślinnego,
- ✓ odpady, obierki po owocach i warzywach, skórki od bananów,
- ✓ resztki owoców cytrusowych,
- ✓ przeterminowane produkty spożywcze,
- ✓ odpady kuchenne (resztki żywności, fusy po kawie i herbacie),
- ✓ stary chleb, przeterminowane wyroby cukiernicze, ciasta, drożdżówki, itp.
- ✓ jajka, skorupki jaj.

NIE NALEŻY WRZUCAĆ

- ✗ kości, mięsa,
- ✗ odchodów zwierzęcych,
- ✗ tkanin, materiałów nieorganicznych,
- ✗ papieru, papierosów,
- ✗ materiałów i substancji zanieczyszczających (np. zawierających metale ciężkie lub toksyczne związki organiczne).

WAŻNE: UPRZEJMIE PROSIMY O WRZUCANIE DO POJEMNIKA / WORKA PRODUKTÓW BEZ OPAKOWAŃ!



TYCHY DOBRE MIEJSCE

Konsorcjum:



MASTER
ODPADY I ENERGIA

MASTER – Odpady i Energia Sp. z o.o.



SUEZ Południe Sp. z o.o.



WORKING FOR THE FUTURE
REMONDIS Sp. z o.o.

SELEKTYWNE ZBIERANIE ODPADÓW KOMUNALNYCH

KRÓTKI KURS

NOWE ZASADY SEGREGACJI



SELEKTYWNE ZBIERANIE ODPADÓW KOMUNALNYCH

KRÓTKI KURS

NOWE ZASADY SEGREGACJI

PAPIER



POJEMNIK/WOREK NIEBIESKI

NALEŻY WKŁADAĆ WYŁĄCZNIE:

- ✓ gazety i czasopisma,
- ✓ książki i mapy,
- ✓ zeszyty i notatki,
- ✓ zapisane kartki i listy,
- ✓ papierowe torby,
- ✓ kartony, tekturowe pudełka.

NIE NALEŻY WKŁADAĆ:

- × papieru mokrego,
- × papieru powlekanego,
- × papieru lakierowanego,
- × tapet, worków po cementcie i zaprawach,
- × pieluch i chusteczek,
- × papieru zabrudzonego i załuszczonego,
- × opakowań papierowych z zawartością.

SZKŁO



POJEMNIK/WOREK ZIELONY

NALEŻY WKŁADAĆ WYŁĄCZNIE:

- ✓ szklane butelki po napojach,
- ✓ puste słoiki,
- ✓ opakowania bez kapsli, korków, nakrętek.

NIE NALEŻY WKŁADAĆ:

- × szkła nietłukącego,
- × naczyń żaroodpornych,
- × porcelany,
- × fajansu,
- × kieliszków,
- × szyb,
- × szkła zbrojonego,
- × luster,
- × żarówek, świetlówek,
- × termometrów,
- × lamp,
- × opakowań po chemii.

TWORZYWA SZTUCZNE + METALE



POJEMNIK/WOREK ŻÓŁTY

NALEŻY WKŁADAĆ WYŁĄCZNIE:

- ✓ puste, odkręcone i zgniecione butelki plastikowe po napojach (np. typu PET),
- ✓ plastikowe, czyste opakowania po kosmetykach i środkach czystości,
- ✓ plastikowe opakowania po żywności (np. po jogurtach, serkach, oliwie),
- ✓ plastikowe zakrętki,
- ✓ reklamówki i worki foliowe,
- ✓ opakowania wielomateriałowe
- ✓ puszki po napojach, sokach,
- ✓ puszki z blachy stalowej po żywności – konserwy,
- ✓ złom żelazny i metale kolorowe,
- ✓ metalowe kapsle z butelek, zakrętki stoików i innych pojemników,
- ✓ folia aluminiowa.

NIE NALEŻY WKŁADAĆ:

- × opakowań po smarach i olejach technicznych,
- × sprzętu RTV w plastikowych obudowach, akumulatorów.

ZANIM WYRZUCISZ – ZGNIĘĆ

Przed wyrzuceniem do kosza zgnieć opakowanie (plastikowe butelki typu PET) aby zmniejszyć objętość

ODPADY KUCHENNE BRĄZOWY



NOWOŚĆ

NALEŻY WKŁADAĆ WYŁĄCZNIE:

- ✓ odpady pochodzenia roślinnego,
- ✓ odpady, obierki po owocach i warzywach, skórki od bananów,
- ✓ resztki owoców cytrusowych,
- ✓ przeterminowane produkty spożywcze,
- ✓ odpady kuchenne (resztki żywności, fusy po kawie i herbacie),
- ✓ stary chleb,
- ✓ przeterminowane wyroby cukiernicze, ciasta, drożdżówki, itp.
- ✓ jajka, skorupki jaj.

NIE NALEŻY WKŁADAĆ:

- × kości, mięsa,
- × odchodów zwierzęcych,
- × tkanin, materiałów nieorganicznych,
- × papieru,
- × papierosów,
- × materiałów i substancji zanieczyszczających (np. zawierających metale ciężkie lub toksyczne związki organiczne).

WAŻNE!

Uprzejmie prosimy o wrzucanie do pojemnika / worka produktów bez opakowań!

PRZED WYRZUCENIEM – USUŃ ELEMENTY METALOWE I PLASTIKOWE

Przed wrzuceniem papieru do pojemnika usuń wszystkie zszywki, klamerki, czy inne elementy metalowe lub plastikowe.

PRZED WYRZUCENIEM – WYCZYŚĆ

Zadbaj o czystość szkła i nie tłucz go przed wrzuceniem do pojemnika. Szkło można przetworzyć w całości i nie potrzebuje dodatkowych elementów, by powstał z niego kolejny produkt.

ODPADY WIELKOGABARYTOWE



- to odpady komunalne, które powstają w naszych domach, ale ze względu na swoje wymiary nie mieszczą się w standardowych pojemnikach,
- odbierane są sprzed posesji zgodnie z ustalonym na dany rok harmonogramem,
- ODDAJ DO PSZOK – Punktu Selektywnego Zbierania Odpadów Komunalnych.

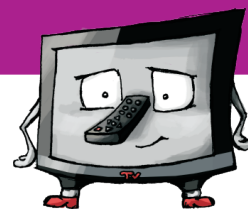
NIE NALEŻY WKŁADAĆ:

- × wszelkiego rodzaju części budowlanych, takich jak: deski drewniane, belki, panele, ramy okienne, drzwi, płyty, rolety, płytki,
- × wszelkiego rodzaju części sanitarnych, takich jak: wanny, umywalki, muszle toaletowe lub sponki, grzejniki,
- × części samochodowych, motorowerów, kosiarek spalinowych, odpadów remontowych, odpadów ogrodowych, worków na śmieci lub kartonów z odpadami domowymi.

ZUŻYTY SPRZĘT ELEKTRYCZNY I ELEKTRONICZNY

DO ELEKTROŚMIECI ZALICZAMY:

- ✓ wszelki sprzęt AGD (pralki, lodówki, mikrofalówki, odkurzacze, żelazka),
- ✓ gadzety elektroniczne,
- ✓ telefony komórkowe,
- ✓ telewizory, komputery,
- ✓ odbiorniki radiowe, odtwarzacze video,
- ✓ płyty CD i DVD,
- ✓ urządzenia klimatyzacyjne,
- ✓ wiertarki,
- ✓ świetlówki,
- ✓ żarówki energooszczędne,
- ✓ zegarki,
- ✓ termometry elektroniczne,
- ✓ instrumenty muzyczne.



- zużyte lub nieużywane urządzenia elektryczne i elektroniczne, które działają na prąd lub na baterie,
- ODDAJ do sklepu, hurtowni lub przywieź do PSZOK – Punktu Selektywnego Zbierania Odpadów Komunalnych.

TRAWA



POJEMNIK/WOREK BRĄZOWY

NALEŻY WKŁADAĆ WYŁĄCZNIE:

- ✓ skoszoną trawę,
- ✓ niewykorzystane, miękkie części uprawianych roślin.

NIE NALEŻY WKŁADAĆ:

- × kości, mięsa,
- × odchodów zwierzęcych,
- × odpadów pochodzenia roślinnego,
- × obierków po owocach i warzywach, skórek od bananów, resztek owoców cytrusowych,
- × przeterminowanych produktów spożywczych,
- × resztek produktów mleczarskich, jaj, skorupki jaj,
- × odpadów kuchennych (resztek żywności, fusów po kawie i herbacie),
- × starego chleba,
- × przeterminowanych wyrobów cukierniczych, ciast, drożdżówek, itp.
- × tkanin, materiałów nieorganicznych, papieru, papierosów,
- × materiałów i substancji zanieczyszczających (np. zawierających metale ciężkie lub toksyczne związki organiczne).

UPRZEJMIE PROSIMY O WRZUCANIE DO POJEMNIKA/WORKA TYLKO TRAWY!

Na odpady pochodzenia kuchennego przeznaczony jest inny pojemnik / worek

ZUŻYTE BATERIE



- ODDAJ DO PSZOK – Punktu Selektywnego Zbierania Odpadów Komunalnych,
- należy gromadzić w pojemnikach zlokalizowanych w urzędach, placówkach oświatowych i w wybranych sklepach.

ODPADY ZMIESZANE SZARY



POJEMNIK/WOREK SZARY

NALEŻY WKŁADAĆ WYŁĄCZNIE:

- ✓ zużyte środki higieny osobistej (jak wata, waciki, pieluchy, podpaski, chusteczki higieniczne),
- ✓ wilgotny i zabrudzony papier (po olejach spożywczych, lodach),
- ✓ niedopałki papierosów,
- ✓ tapety,
- ✓ worki od odkurzacza,
- ✓ załuszczonej folię.

NIE NALEŻY WKŁADAĆ:

- × odpadów, które można posegregować!

UŻYWAJ TOREB WIELOKROTNEGO UŻYTKU

Zabierz własną torbę na zakupy, nie kupuj za każdym razem jednorazowej reklamówki.

POPIÓŁ / ŻUŻEL



POJEMNIK/WOREK CZARNY

NALEŻY WKŁADAĆ WYŁĄCZNIE:

- ✓ popiół i żużel: z kotłowni, z kominka,
- ✓ popiół ze spalania węgla i drewna.

ZE WZGLĘDÓW BEZPIECZEŃSTWA DO POJEMNIKÓW NALEŻY WRZUCAĆ WYŁĄCZNIE ZIMNY POPIÓŁ!

NIE NALEŻY MIESZAĆ POPIÓŁU Z INNYMI ODPADAMI

PRZETERMINOWANE LEKI

- należy gromadzić w pojemnikach umieszczonych w wybranych aptekach na terenie miasta.

